

# Научные специальности



## 2.1 Строительство и архитектура

2.1.11. Теория и история архитектуры, реставрация и реконструкция историко-архитектурного наследия;

2.1.12. Архитектура зданий и сооружений. Творческие концепции архитектурной деятельности;

2.1.13. Градостроительство, планировка сельских населенных пунктов

## 5.10 Искусствоведение и культурология

5.10.1. Теория и история культуры, искусства;

5.10.3. Виды искусства (с указанием конкретного искусства)



# **Группа научных специальностей: 2.1 Строительство и архитектура**

**КАФЕДРА АРХИТЕКТУРЫ**





**«Архитектура – это искусство, которое формирует мысли человека и превращает мир в выразительную и комфортную среду жизнедеятельности»**

**Ответственный за группу научных специальностей:  
2.1 Строительство и архитектура**

**— Лихачева Алла Евгеньевна,  
заведующий кафедрой архитектуры,  
кандидат архитектуры, член Союза Архитекторов**



# Научные специальности



**2.1.12. Архитектура  
зданий и сооружений.  
Творческие концепции  
архитектурной  
деятельности**

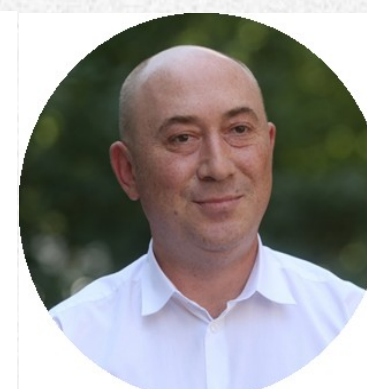
**кафедра  
Архитектуры**

**2.1.11. Теория и история  
архитектуры, реставрация  
и реконструкция  
историко-архитектурного  
наследия**

**кафедра  
ТИАГ**

**2.1.13.  
Градостроительство,  
планировка сельских  
населенных пунктов**

**кафедра  
ГиЛА**





## 2.1.12. Архитектура зданий и сооружений. Творческие концепции архитектурной деятельности



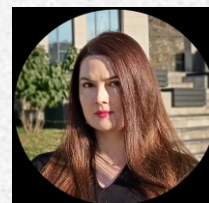
### Научная школа «Типология зданий и сооружений нового поколения»



Руководитель школы  
**Евгений Николаевич Лихачев**  
кандидат архитектуры, доцент,  
почётный член РААСН



**Члены научной школы:**  
**Филиппов Валерий Николаевич**  
кандидат архитектуры,  
профессор



**Лихачева Алла Евгеньевна,**  
кандидат архитектуры, доцент,  
член Союза архитекторов



**Груздева Евгения Александровна,**  
кандидат искусствоведения, доцент



# Научная школа кафедры архитектуры «Типология зданий и сооружений нового поколения»



## Направления научных исследований:

1. Архитектурно-планировочные и концептуальные решения для IT-инкубаторов, стартап-центров и жилья для ученых.
2. Транспортно-пересадочные узлы в условиях агломерации.
3. Особенности архитектурно-планировочной организации образовательной среды креативных индустрий.
4. Методы формирования архитектурной концепции по принципам генеративного проектирования.
5. Региональные особенности сохранения и адаптации архитектурного наследия в молодых городах (на примере Сибири).
6. Архитектура зрительных залов с учетом использования технологий активного управления звуковым полем.
7. Влияние искусственного интеллекта на область архитектуры, технология информационного моделирования исторических зданий и проблемы, связанные с использованием BIM и AI.
8. Методы ревитализации исторических промышленных объектов.
9. Современные методы проектирования и влияние параметрических методов проектирования на формообразование в архитектуре.
10. Особенности архитектурного проектирования жилой среды в условиях уплотненной застройки в крупных городах Сибирского Федерального Округа.



## 2.1.11. Теория и история архитектуры, реставрация и реконструкция историко-архитектурного наследия



### Научная школа «История архитектуры Сибири»



Руководитель школы  
**Журин Николай Петрович**  
кандидат архитектуры,  
Профессор, заведующий  
кафедрой ТИАГ

#### Члены научной школы:



**Туманик Артемий Геннадьевич**  
профессор, доктор исторических наук,  
главный научный сотрудник



**Шемелина Дарья Сергеевна** кандидат  
архитектуры, доцент, ведущий научный  
сотрудник





# Научная школа «История архитектуры Сибири»



## Направления научных исследований:

1. Архитектура зданий и комплексов образовательных учреждений в системе планировки и застройки современного города.
2. Планировка и архитектура исторического центра г. Юрьевца: концепция сохранения и развития.
3. Инсталляции в ландшафтной среде (XX – начало XXI вв.).
4. Методы проектирования "здоровой" городской среды
5. Разработка комплексной методики анализа урбанизированной среды на основе ее исторического развития.
6. Историко-архитектурное наследие города Читы второй половины XIX -начала XX веков.



## 2.1.13. Градостроительство, планировка сельских населенных пунктов



### Научная школа кафедры градостроительства и ландшафтной архитектуры «Градостроительство и урбанистика Сибири»



Руководитель школы

**Григорий Порфирьевич Ерохин**

кандидат архитектуры, доцент, советник РААСН

**Члены научной школы:**



**Гашенко Антон Евгеньевич,**  
кандидат архитектуры, доцент



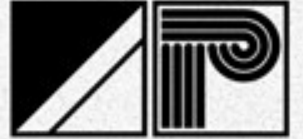
**Черновская Любовь Ивановна,**  
архитектор (МГУ), преподаватель ГиЛА,  
член СА, (аспирант)



**Тузовский Владимир Сергеевич,**  
архитектор (МГУ), преподаватель ГиЛА,  
член СА, (аспирант)



# Научная школа кафедры градостроительства и ландшафтной архитектуры «Градостроительство и урбанистика Сибири»



## Направления научных исследований:

1. Комфортная городская среда
2. Комплексное развитие территорий, ландшафтно-экологическая и градостроительная реконструкция в Сибири
3. Региональные особенности градостроительства
4. Система расселения в Сибирском регионе
5. Города Сибири: (водно-зеленый каркас города, транспортная инфраструктура, система общественных и рекреационных пространств, жилые территории)
6. ИСОГД, “цифровой двойник” города
7. Совершенствование механизмов управления пространственным развитием и градостроительной деятельностью на принципах стратегического мастер-планирования





**Группа научных специальностей:  
5.10 Искусствоведение и культурология**

**КАФЕДРА ИСКУССТВ**





**5.10.1. Теория и история культуры, искусства»**

**5.10.3. Виды искусства (изобразительное и декоративно-прикладное искусство и архитектура; техническая эстетика и дизайн)**

**КАФЕДРА ИСКУССТВ**





**«Науки и искусства - это то, что  
двигает людей вперед и дает им  
возможность бесконечного  
развития.»**

**Л.Н. Толстой, русский писатель**

**Шавшина Ирина Петровна,  
заведующий кафедрой искусств**



## 5.10.3. Виды искусства



### ***Изобразительное, декоративно-прикладное искусство и архитектура***

#### ***Направления исследования:***

1. Художественные проблемы предметно-пространственной среды: изобразительное, монументально-декоративное, декоративно-прикладное искусство и архитектура.
2. История развития творческих концепций, школ, традиций и практики в изобразительном и декоративно-прикладном искусстве и архитектуре.
3. Методология и методика исследования проблем изобразительного, декоративно-прикладного искусства и архитектуры.
4. Способы и формы взаимодействия различных видов искусства.
5. Роль и место искусства и архитектуры в становлении и развитии духовной и материальной культуры общества.
6. Творческие судьбы и художественное наследие мастеров живописи, графики, скульптуры, архитектуры и декоративно-прикладного творчества.
7. Идейные искания и стилевые направления эпохи. Проблемы художественной композиции в изобразительном, декоративно-прикладном искусстве и архитектуре.
8. Формообразование предметов декоративно-прикладного искусства: история, теория и художественная практика.
9. Роль искусства и архитектуры в формировании жизненной среды.
10. Механизмы взаимодействия (синтеза) пространственных искусств между собой, а также связи пластических искусств, с литературой, музыкой, театром, кино и другими видами художественной деятельности.
11. Сохранение культурного наследия, музееведение, атрибуция, консервация и реставрация произведений изобразительного, декоративно-прикладного искусства и архитектуры.



## 5.10.3. Виды искусства



### **Техническая эстетика и дизайн**

#### **Направления исследования:**

1. Общая теория и история дизайна.
2. Дизайн в системе культуры.
3. Роль дизайна в формировании предметно-пространственной среды.
4. Социокультурные проблемы дизайна
5. Материал и технологии в дизайне.
6. Дизайн информационной среды.
7. Коммуникативные аспекты дизайна.
8. Методология проектной деятельности в дизайне.
9. Авторские концепции в дизайне.
10. Процессы художественного проектирования изделий из металла, древесины, стекла, керамики, камня, ткани, и других видов материалов.
11. Разработка методов производства малоотходных и экологических изделий.
12. Методы управления процессами проектирования современных изделий.
13. Методы исследования физико-механических факторов при проектировании изделий, анализа свойств формы и материалов в проектируемых изделиях.
14. Методы формообразования и структурообразования художественных и промышленных изделий.
15. Семиотические проблемы дизайна.
16. Цифровые технологии в дизайне: от проектирования до производства.
17. Атрибуция, реставрация и сохранение объектов материальной культуры и дизайна



# 5.10.1. Теория и история культуры, искусства

## Направления исследований:

1. Возникновение и развитие исторически удаленных и современных феноменов культуры.
2. Роль культурного и природного наследия в жизнедеятельности общества.
3. Компоненты культуры (мифология, религия, искусство, образование, просвещение, наука, мораль и др.).
4. Религия как феномен культуры.
5. Наука как феномен культуры.
6. Искусство как феномен культуры.
7. Образование, воспитание и просвещение как феномены культуры.
8. Личность и культура. Индивидуальные ценности. Творческая индивидуальность.
9. Диалог культур и их взаимообогащение. Культурные контакты и взаимодействие культур народов мира.
10. Художественная культура как целостное образование, ее строение и социальные функции. Эволюция художественной культуры.
11. Компоненты художественной культуры: искусство, художественная критика, публика, художественные институты, искусствознание, эстетика.
12. Синтез искусств и синестезия как культурологические проблемы.
13. История искусствоведения как науки. Типы искусствоведческих дисциплин. Научные школы искусствоведения.
14. Системы понятий в культурологии и искусствоведении: общее и особенное.



15. Природа искусства. Сущность художественного образа.
16. Искусство как социальное явление. Социальные функции искусства.
17. Закономерности динамики художественного процесса.
18. Закономерности формирования образных систем и языка искусств.
19. Классификация искусства.
20. Народное искусство и народное творчество. Массовое и популярное искусство. Классическое искусство.
21. Содержание и форма в искусстве. Идеалы искусства.
22. Эпистемология, онтология, аксиология искусства. Универсалии в искусстве.
23. Искусство первобытного человека. Искусство Древнего мира.
24. Искусство средних веков. Искусство Возрождения.
25. Искусство Нового времени. Искусство России XVII - XIX веков.
26. Авангардное и модернистское искусство конца XIX - начала XX века. Русский авангард в искусстве. «Серебряный век» российского искусства.
27. Художественные эксперименты и течения в искусстве XX века.
28. Искусство СССР.
29. Андеграунд, авангард и постмодернизм в искусстве второй половины XX – XXI века.
30. Современный художественный процесс.



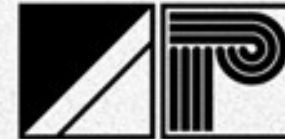
# Научная школа кафедры искусств «История и практика становления и развития русского искусства и художественное наследие мастеров Сибири»



Руководитель школы  
**Ирина Петровна Шавшина**  
кандидат искусствоведения



# Научная школа кафедры искусств «История и практика становления и развития русского искусства и художественное наследие мастеров Сибири»



Члены научной школы:



**Панина Нина Леонидовна,**

доктор искусствоведения, главный научный сотрудник, профессор  
кафедры искусств



**Прохорова Татьяна Викторовна,**

кандидат искусствоведения, доцент кафедры искусств, заведующая  
экспозиционно-выставочным отделом Музея В.А. Тропинина и  
московских художников его времени



**Гончарова Наталья Галиевна,**

доцент кафедры Искусств, научный сотрудник научно-  
исследовательского отдела НГУАДИ, член Творческого Союза  
Художников России и Международной Федерации Художников



**Ямная Виталия Борисовна,**

доцент



# Научная школа кафедры искусств «История и практика становления и развития русского искусства и художественное наследие мастеров Сибири»



## **Задачи исследований:**

1. Исследование проблем теории и истории искусства:
  - Исследования монографического характера (специфика явления искусства)
  - Исследования исторического характера (историческое развитие явления искусства)
  - Исследования теоретического характера (проблемы идентификации явления искусства)
  
2. Исследование искусства Сибири:
  - Теоретическая разработка проблем взаимодействия центра и региона
  - Анализ фактов художественной жизни сибирского региона
  - Изучение процессов развития местных школ, стилей и направлений
  - Выявление новых имен, работа с творческим наследием и личными архивами местных деятелей искусства



# Научная школа кафедры искусств «История и практика становления и развития русского искусства и художественное наследие мастеров Сибири»

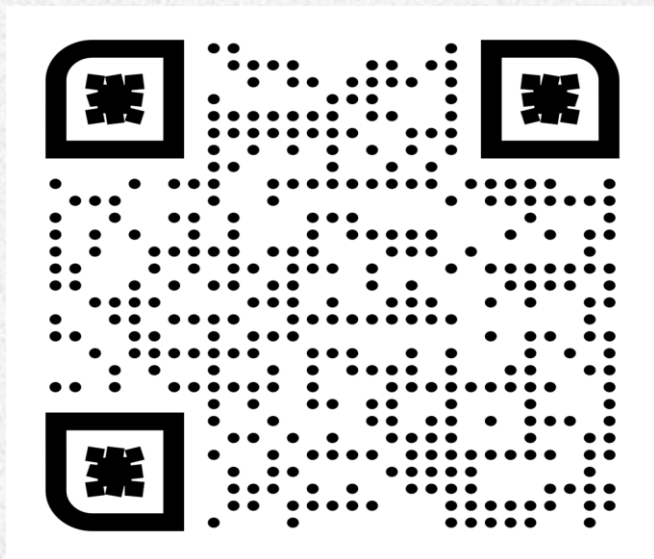


## Направления научных исследований:

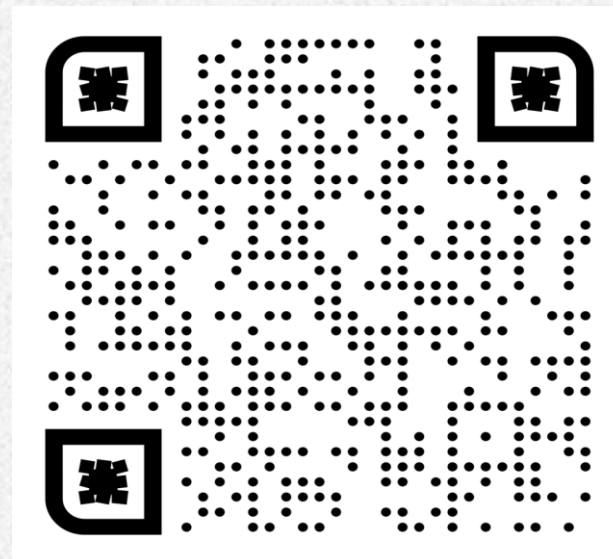
1. Изобразительное искусство Сибири
2. Художественное наследие мастеров Сибири
3. Особенности художественного языка мастеров Сибири
4. Пейзажная живопись мастеров Сибири
5. Архитектурный пейзаж в творчестве художников Сибири
6. Портретный жанр в творчестве художников Сибири
7. Графическое наследие мастеров Сибири
8. Становление и развитие искусства графики в Западной Сибири
9. Искусство граффити в городах Сибири
10. Уличное искусство в городах Сибири
11. Синтез искусств
12. Современное искусство Сибири
13. Арт-резиденции
14. Арт-инсталляции
15. Арт-медиации



# Будь В КУРСЕ



Мой выбор магистратура  
/аспирантура НГУАДИ



Факультет подготовки кадров  
высшей квалификации НГУАДИ