	Федеральное государственное бюджетное образовательное учреждение высшего образования «Новосибирский государственный университет архитектуры, дизайна и искусств», ФГБОУ ВО «НГУАДИ», НГУАДИ	
	Система менеджмента качества	
	Правила	Per. № 5-УС 5/12.05.2026-05/23
	<i>Правила приёма на обучение по образовательным программам высшего образования – программам бакалавриата, программам специалитета в федеральное государственное бюджетное образовательное учреждение высшего образования «Новосибирский государственный университет архитектуры, дизайна и искусств имени А.Д. Крячкова» на 2026/2027 учебный год</i>	
		Лист 70/134 Изменение 0

## Приложение 2

### ПРОГРАММА ДОПОЛНИТЕЛЬНОГО ВСТУПИТЕЛЬНОГО ИСПЫТАНИЯ ПРОФЕССИОНАЛЬНОЙ НАПРАВЛЕННОСТИ « ЧЕРЧЕНИЕ »

для участия в конкурсном отборе по приему на обучение по основным профессиональным образовательным программам

**07.03.01 Архитектура. Архитектурное проектирование, 07.03.03 Дизайн архитектурной среды. Дизайн интерьера, 07.03.04 Градостроительство. Градостроительство и дизайн городской среды**

#### 1. Содержание экзаменационного задания

Вступительное испытание профессиональной направленности «Черчение» проводится в форме практической работы в очном формате или с использованием дистанционных технологий в электронной информационной системе НГУАДИ.

Испытание состоит из одного задания и выполняется в карандаше с помощью чертежных инструментов на листе бумаги формата А3 (297×420) мм. Лист располагается горизонтально или вертикально по усмотрению поступающего. Изображения в заданиях приводятся **без масштаба**. Чертеж выполняется в соответствии с нанесенными в задании размерами 1:1.

Задание требует выполнения комплексного чертежа объекта (виды сверху, спереди, слева) и её прямоугольной изометрической проекции. В оформлении применяется архитектурный узкий шрифт.

При выполнении задания поступающий должен руководствоваться: ГОСТ 2.104-2006 (рамка), ГОСТ 2.301-68\* (форматы), ГОСТ 2.303-68\* (линии), ГОСТ 2.305-2008 (изображения — виды), ГОСТ 2.307-2011 (нанесение размеров) с учетом ГОСТ 21.101-97 (засечки), ГОСТ 2.317-2011 (аксонометрические проекции).


Надписи выполняются узким архитектурным шрифтом. Буквы вписываются в узкие прямоугольники, пропорции этого шрифта следующие:

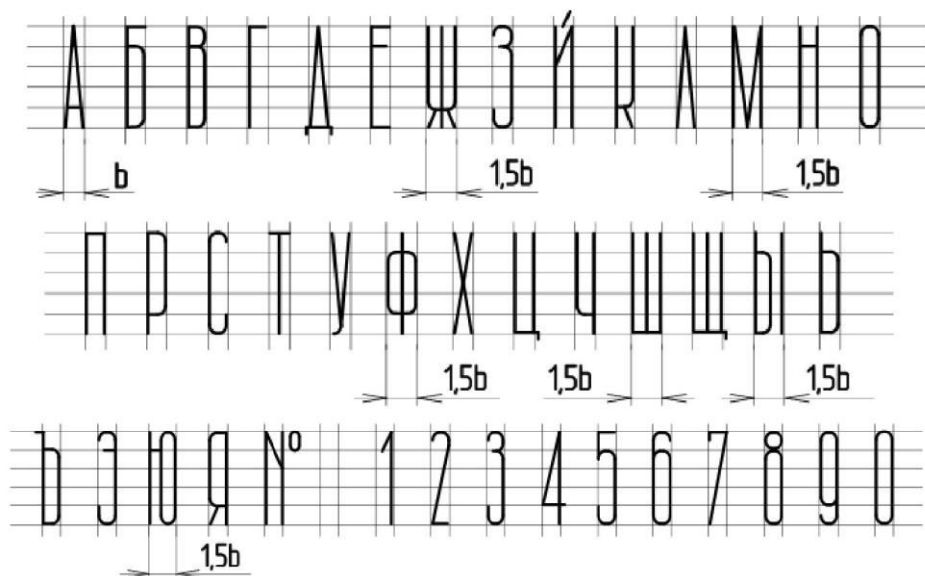
**H** — высота букв,

**Snорм** =  $1/5 H$ , где Snорм — ширина нормальной буквы,

**Sшир** =  $1,5 S \text{ норм}$ , где Sшир — ширина широких букв, их шесть: Ж, Ф, Ш, Щ, Ы, Ю.

Расстояние между буквами в слове рекомендуется принимать от 1 до 3 раз больше ширины букв. Расстояние между словами в предложении равно от 3 до 6 раз больше ширины букв.

	Федеральное государственное бюджетное образовательное учреждение высшего образования «Новосибирский государственный университет архитектуры, дизайна и искусств», ФГБОУ ВО «НГУАДИ», НГУАДИ	
	Система менеджмента качества	
	Правила	Per. № 5-УС 5/12.05.2026-05/23
<i>Правила приёма на обучение по образовательным программам высшего образования – программам бакалавриата, программам специалитета в федеральное государственное бюджетное образовательное учреждение высшего образования «Новосибирский государственный университет архитектуры, дизайна и искусств имени А.Д. Крячкова» на 2026/2027 учебный год</i>		Лист 71/134 Изменение 0



## 2. Критерии оценки экзаменационной работы

Экзамен по черчению оценивается по 100-балльной шкале. Минимальное количество баллов, необходимое для участия в конкурсном отборе — 40 баллов.

За ошибки, допущенные в процессе выполнения задания, снижение оценки производится по следующим критериям (указывается максимальное количество баллов, которые могут быть снижены по каждому критерию):


1. Количество выполненных задач (комплектность):
  - комплексный чертёж — 45 баллов;
  - изометрический чертёж — 45 баллов;
  - надпись — 10 баллов.
2. Качество, правильность построений:
  - комплексный чертёж — 30 баллов;
  - изометрический чертёж — 30 баллов;
3. Оформление:
  - компоновка: соразмерность элементов чертежа и надписи, равновесие на листе — 10 баллов;
  - графика: равномерность линий, качество стыков и сопряжений, аккуратность — 14 баллов;
  - нормативы: градация линий, штрихи, рамка, нанесение размеров, пропорции шрифта — 16 баллов.

## 3. Организация экзамена

Продолжительность испытания 6 академических часов (270 минут), включая один организованный перерыв.

Экзаменационные задания решаются в следующей последовательности:

- 1) нанесение в тонких линиях рамки;
- 2) компоновка заданий на листе;
- 3) решение заданий в тонких линиях в любой последовательности;
- 4) нанесение контуров изображения и размеров;
- 5) выполнение надписи.

	Федеральное государственное бюджетное образовательное учреждение высшего образования «Новосибирский государственный университет архитектуры, дизайна и искусств», ФГБОУ ВО «НГУАДИ», НГУАДИ	
	Система менеджмента качества	
	Правила	Per. № 5-УС 5/12.05.2026-05/23
	<i>Правила приёма на обучение по образовательным программам высшего образования – программам бакалавриата, программам специалитета в федеральное государственное бюджетное образовательное учреждение высшего образования «Новосибирский государственный университет архитектуры, дизайна и искусств имени А.Д. Крячкова» на 2026/2027 учебный год</i>	Лист 72/134 Изменение 0

При проведении вступительного испытания в очном формате:

- работа выполняется на листе ватмана форма на листе бумаги формата А3 (30×42 см), выдаваемом приемной комиссией и снабженном штампом.
- работа выполняется в аудиториях НГУАДИ согласно расписанию вступительных испытаний и списков абитуриентов, размещаемых на сайте;
- на экзамене поступающему необходимо иметь чертежные принадлежности (линейка, треугольник, транспортир, циркуль, графитный карандаш, стирательная резинка и др.). Разрешается использовать калькулятор, рейсшину, чертежную доску.

***На экзамене запрещено пользоваться любыми средствами хранения и передачи информации, в том числе фотоаппаратами и мобильными устройствами.***

Во время проведения вступительных испытаний с использованием дистанционных технологий университет обеспечивает идентификацию личности поступающего в электронной информационной системе НГУАДИ. Идентификация личности поступающего осуществляется ответственным лицом Приемной комиссии путем визуальной сверки фотографии абитуриента в паспорте с лицом поступающего, участвующего во вступительных испытаниях. На протяжении всего вступительного испытания ведется видеозапись для обеспечения проверки соблюдения условий проведения экзамена.

Работа выполняется на листе бумаги (ватман) формата А3 (30×42 см) (материалы для экзамена абитуриент готовит самостоятельно).

Для выполнения работы необходимо иметь чертежные принадлежности (линейка, треугольник, транспортир, циркуль, графитный карандаш, стирательная резинка и др.). Разрешается использовать калькулятор, рейсшину, чертежную доску.

Во время проведения вступительных испытаний с использованием дистанционных технологий участник экзамена должен:

- находиться в отдельном помещении без посторонних лиц;
- иметь необходимые технические средства для подключения к электронной информационной системе НГУАДИ;
- иметь необходимые материалы для выполнения работы предусмотренные программой вступительного испытания.

***Во время проведения вступительных испытаний с использованием дистанционных технологий запрещается использовать посторонние средства связи, электронно-вычислительную технику, наушники, средства хранения и передачи информации, в том числе фотоаппараты и мобильные устройства, для связи с посторонними лицами и/или для обращения к посторонним источникам информации, ресурсам сети "интернет" не относящимся к процедуре дистанционного вступительного испытания. На всём протяжении вступительного испытания необходимо соблюдать тишину.***